

SOBER EN FUNCTIONEEL



Het ecologisch aspect en de omgeving vormen de bouwstenen voor het ontwerp.

Het ontwerp toont een nuchter en balkvormig volume met aan de noordzijde de loods en aan de zuidzijde de **leslokalen** en kantoorruimte.

De **kantoren** zijn zakelijk ingericht, lokalen zijn van elkaar gescheiden door transparante wanden. Deze zorgen voor dynamiek: de kantooroppervlakte wordt herindeelbaar en de ruimtes omwisselbaar.

De **overloop** brengt je naar het tussenverdiep met refter, opslagruimte, kleedruimte en sanitaire voorzieningen voor de arbeiders.

ENERGIEZUINIG

De grote glaspartij aan de inkom en de klaslokalen zijn zuidelijk georiënteerd zodat we optimaal gebruik maken van **zonlicht** en **zonnewarmte**. In de zomermaanden zorgt de oversteek voor beschutting op de benedenverdieping en fungeren de horizontale lamellen als zonnewering voor de bovenverdieping.

Naast aandacht voor oriëntatie, zonering en compartimentering werden alle warmteverliesopervlaktes **extra geïsoleerd**, en werd er gekozen voor hoogrendementsbeglazing.

Rekeninghoudend met de warmtevraag op verschillende tijdstippen is er gekozen

voor een snelle **luchtverwarming** met warmterecuperatie en ventilatie. Twee uiterst zuinige modulerende en condenserende gasketels voegen spaarzaam warmte toe aan de lucht. Dit luchtverwarmingssysteem laat toe om soepel te ventileren en te verwarmen.

Betonnen muren en vloerplaten zorgen voor de warmtebuffercapaciteit.

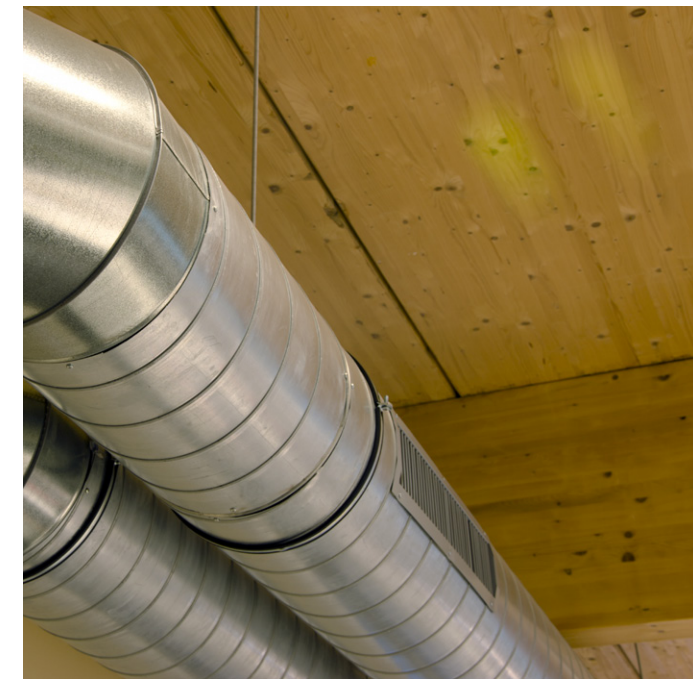
Het magazijn is onderverdeeld in twee grote **temperatuurzones**: beneden de opslagzone en boven een extra geïsoleerde 'doos' met de refter en de nodige sanitaire voorzieningen. De onderhoudsruimte functioneert als

temperatuurbuffer tussen de loods en het administratief gebouw. Een werkhuiskegel met hout als meest duurzame grondstof zorgt voor een aangename werktemperatuur.

Bewegingssensoren en tijdschakelaars zorgen ervoor dat het licht niet onnodig blijft branden.

Zonnepanelen op het dak van de loods zorgen voor eigen elektriciteitsgebruik en warm water, en eveneens voor een vermindering van de CO2-uitstoot.

20.000 liter **regenwater** wordt gebufferd voor hergebruik bij het sanitair.



Zuinig omspringen met energie is onze doelstelling.

ECOLOGISCH



Met respect voor het natuurlijk evenwicht.



Voor de bouwmaterialen is zo veel mogelijk geopteerd voor **ecologische materialen** op basis van nagroeibare grondstoffen. Het hout voor buitenschrijnwerk, zonnewering en gevelbekleding is thermisch gemodificeerd grenenhout met PEFC label, een prima alternatief voor tropische houtsoorten.

De dragers en welfsels van de houten dakconstructie (brettstapeldecke) van het kantoorgebouw blijft onafgewerkt en zichtbaar. Daarop komt isolatie en de dakkleding van EPDM-rubber-banen.

Ook bij de constructie van de open loods werd gekozen voor hout als basismateriaal. Onder deze loods vinden de grote machines en aanbouwwerktuigen hun plaats. Hier wordt eveneens 20.000 liter hemelwater opgevangen en herbruikt bij de afspruitstand (in aanbouw).

Het bedrijfsterrein is duurzaam ingericht. Er is gekozen voor inheemse planten en onderhoudsvriendelijke, afvalarme, en waterdoorlatende verhardingen.

De dakoppervlakte wordt gebruikt om een **groendak** aan te leggen.

Een natuurlijk aangelegde pool zorgt voor infiltratie van het opgevangen hemelwater en een natuurlijke leefomgeving voor de aanwezige dieren.





WELKOM

Welkom in het Centrum voor Natuur- en Landschapsbeheer. Het centrum werd officieel geopend op 15 mei 2009. Het bedrijfsgebouw is gedeelde eigendom van De Winning - vzw groenwerk en de Provinciale Hogeschool Limburg. Samen hebben zij de vzw Centrum voor Natuur- en Landschapsbeheer opgericht, met de provincie Limburg en Limburg.net als partners. Deze structurele

samenwerking rond opleiding, innovatie, onderzoek en tewerkstelling leidt tot een blijvende win-win. In overeenstemming met de doelstellingen van het centrum, moest ook de bouw beantwoorden aan de principes van duurzaamheid. Het profiel van het gebouw stond van meet af aan vast: **sober & functioneel, energiezuinig, ecologisch.**



Centrum voor Natuur- en Landschapsbeheer
 Industrierrein Genk-Zuid - zone 9
 Troisdorflaan 19
 B-3600 Genk

T +32 (0)89 44 90 25

www.c-n-l.be

Gerealiseerd met de steun van:



limburg.net



verhaal van DUURZAAMHEID

